

KAPALINOVÁ CHROMATOGRRAFIE / HMOTNOSTNÍ SPEKTROMETRIE

WATERS ACQUITY I-CLASS / XEVO TQD

Kapalinová chromatografie/hmotnostní spektrometrie (LC/MS), je analytická laboratorní technika pro identifikaci, kvantifikaci a hmotnostní analýzu organických a anorganických materiálů. Takto spojené techniky poskytují rychlost, vynikající selektivitu a citlivost, široký dynamický rozsah pro mnoho různých aplikací.

VÝSTUPNÍ INFORMACE

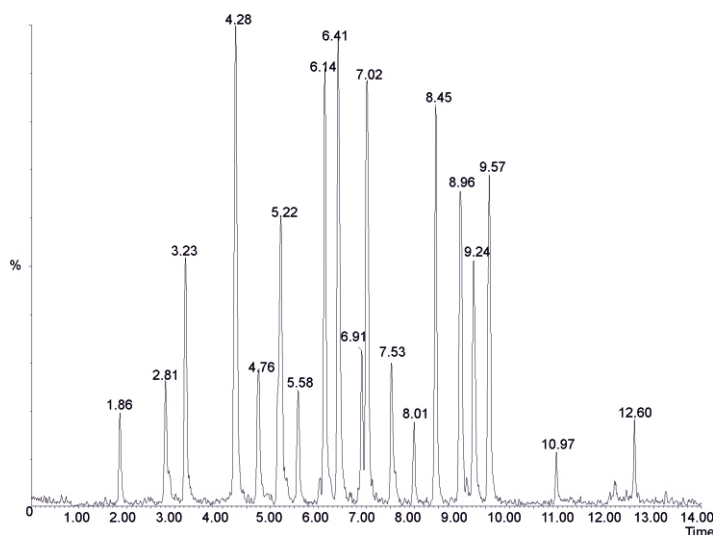
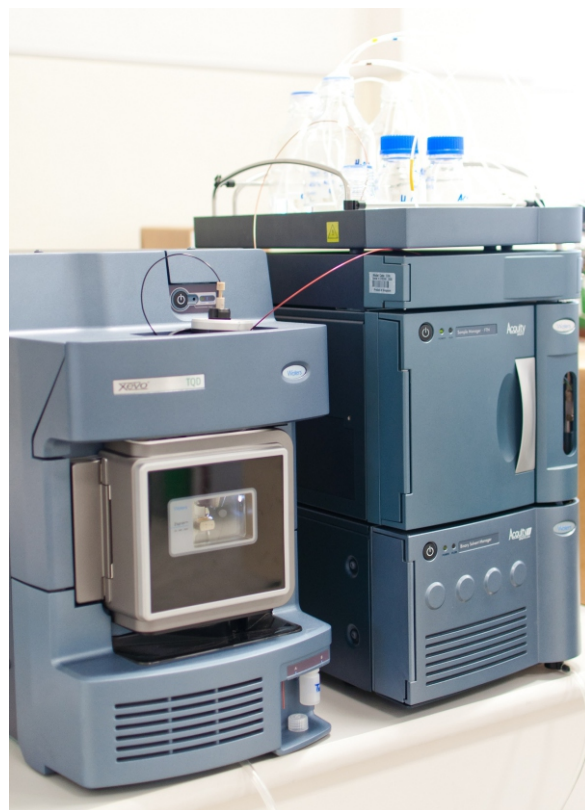
- > určování poměru hmotnosti a náboje iontu
- > separace látek v komplexních směsích
- > spolehlivá identifikace na základě retenčních charakteristik a tandemových hmotnostních dat
- > automatická kvantifikace a tvorba reportů s výstražným systémem pro eliminaci chyb

TYPY VZORKŮ

- > kapaliny a roztoky organických, anorganických a biologických materiálů
- > farmaceutické materiály (API)
- > rostlinné extrakty
- > cílená analýza vybraných látek

PARAMETRY MĚŘENÍ/PŘÍSTROJE

- > maximální doba provozu díky vysoké robustnosti
- > v režimu SRM/MRM poskytuje výrazně citlivější detekci
- > zrychlený vývoj metod díky aplikaci Intellistart
- > nižší složitost, snadnější použití, verifikace správnosti výsledků
- > maximální propustnost vzorků bez nutnosti kompromisů v oblasti kvality
- > automatické řízení pracovního cyklu umožňující získání více datových bodů v průběhu analýzy vedoucí k vyšší reprodukovatelnosti a S/N při vyšším počtu SRM přechodů
- > nejširší výběr iontových zdrojů



Separace analytů s využitím ultraúčinné kapalinové chromatografie a hmotnostně-spektrometrické detekce s fotoionizací za atmosférického tlaku.

DALŠÍ INFORMACE NA VYŽÁDÁNÍ



REGIONÁLNÍ CENTRUM
POKROČILÝCH TECHNOLOGIÍ
A MATERIÁLŮ

WWW.RCPTM.COM RCPTM.SERVICES@UPOL.CZ



Univerzita Palackého
v Olomouci